

平成29年度版

グリーンピア大沼株式会社 グリーンピア大沼スキー場  
グリーンピア大沼 第1ペアリフト  
グリーンピア大沼 第2ペアリフト

## 安 全 報 告 書



### ◎ 利用者の皆様へ

当社の索道事業に対して、日頃のご利用とご理解、まことにありがとうございます。  
当社は、経営理念の第一に安全の確保を掲げ、法令の遵守とともに安全輸送に勤めております。  
本報告書は、鉄道事業に基づき、輸送の安全確保のための取組みや安全の実態について皆様に広くご理解いただくために公表するものです。  
今後とも、安全確保につきましては更なる努力を致してゆく所存でございますので変わらぬご愛顧の程よろしくお願いいたします。

グリーンピア大沼(株) 代表取締役 宮田 富夫

◎ 索道輸送の安全確保のための取り組みについて

○ 基本方針

輸送の安全を確保するための基本方針を次のとおりとし、社長いた従事者に周知・徹底しております。

- 1、社長及び役員は、安全第一の意識をもって事業活動を行える体制の整備に努めるとともに索道施設及び社員を総合活用して輸送の安全を確保するための管理の方針その他事業活動に関する基本的な方針を具体的に定める。
- 2、社員等の安全にかかわる行動規範(安全の基本理念、安全方針)は、次のとおりとする。
  - (1) 一致協力して輸送の安全の確保に努めること。
  - (2) 輸送の安全に関する法令及び関連する規程をよく理解するとともにこれを遵守し、厳正、忠実に職務を遂行すること。
  - (3) 常に輸送の安全に関する状況を理解するよう勤めること。
  - (4) 職務の実施に当たり、憶測に頼らず確認の励行に勤め、疑義のある時は最も安全と思われる取扱いをする。
  - (5) 事故、災害が発生したときは、人命救助を最優先に行動し、速やかに安全適切な処置を取ること。
  - (6) 情報は漏れなく迅速に、正確に伝え、透明性を確保すること。
  - (7) 常に問題意識をもち、必要な変革に果敢に挑戦すること。

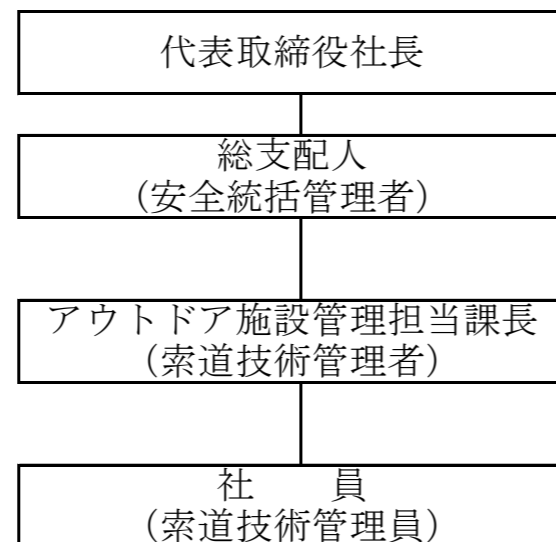
○ 安全目標

項目	内容
整備不具合による事故	整備強化により運行に支障が生じる事故を発生させない
人身傷害事故	教育により、ヒューマンエラー（人為的ミス）をなくす
	整備強化や気象情報の収集により事故を発生させない
災害事故	天気予報等の気象情報を収集し、災害事故を発生させない

○ 組織体制

安全確保に関する組織体制を次のとおりとし、各責任者の責務を明確にしています。

**安全管理組織体制**



代表取締役社長	輸送の安全の確保に関する最終的な責任を負う
総支配人 (安全統括管理者)	索道事業の輸送の安全に関する業務を統括する
アウトドア施設管理担当 (索道技術管理者)	安全統括管理者の指揮の下、索道の運行の管理 索道施設の保守その他の技術上の事項に関する 業務を統括管理する
社員 (索道技術管理員)	索道技術管理者の指揮の下、索道技術管理者の 行う業務を補助する

○ 安全確保のための教育・訓練について

1、人材教育

当社では、シーズン開始前に施設及び取扱いについて安全教育を実施しています。シーズン中も毎朝の朝礼時に安全の徹底を確認し実施しております。

2、緊急時対応訓練

毎年、シーズン開始前に索道非常停止等の事故を想定した救助訓練を実施しています。



○ 輸送の安全のための設備投資について

第1リフト

索輪タイヤ・ブッシュ交換、緊張設備作動油、減速機、制動装置オイル交換  
ブッシュ交換

第2リフト

索輪タイヤ・ブッシュ交換、緊張設備作動油、減速機、制動装置オイル交換  
ブッシュ交換  
支えい索、握索器、振れ止めプラグ、タンク交換

○ 点検及び検査について

索道整備細則に基づき、始業点検・1ヵ月検査・12ヵ月検査及び必要に応じた臨時検査を関係法令に基づき実施しています。  
また、運行開始前の始業点検、運行中の線路点検を実施し運行中の安全確保に努めております。

○ 索道事故及びインシデントについて

1、29年度シーズンの索道事故・インシデント等の発生状況のまとめ

(1) 索道運転事故の発生状況

索道運転事故の発生は有りませんでした。

(2) インシデントの発生状況

インシデントの発生は有りませんでした。

(3) 災害（地震・強風雨・豪雪等）

災害による運行停止は有りませんでした。

強風によりお客様の安全確保のために、一時的に停止する事がありました。

○ 利用者の皆様の連携とお願い

1、お客様の声を形にしています。

より安全で信頼される索道を作るため、皆様からお寄せいただいた声を役立てています。

2、リフト乗車時の注意事項

(1) 乗り方に慣れないお客様は、係員にそのことを申し出て下さい。

(2) 空缶・煙草の吸殻等の物品を、乗っているリフトから投げ捨てないで下さい。

(3) 乗車中に搬器から飛び降りたり、搬器をゆすらないで下さい。

(4) 衣服・携帯品・髪の毛などが施設に巻きつかないように注意して下さい。

(5) 改札後は係員の指示に従って下さい。

(6) リフト乗車中にリフトが急に停止しても、イスに座ったままお待ちください。

係員がすぐに、情報を案内いたします。

(7) 係員が安全にご乗車いただけないと判断した時は、乗車をお断りする場合がございます。

○ 終わりに

シーズンの営業期間中は事故もなく無事終了することが出来ました。

ご利用いただいたお客様に感謝を申し上げ、来シーズンもより一層、安全・安心・快適に御利用頂ける様、設備の充実、整備、運行管理を実施し安全で快適な索道運行を目指し努めて参りたいと考えております。

○ ご連絡先

この安全報告書または当社への安全の取り組みに対するご意見・ご要望につきましては、下記までお寄せください。

〒049-2142

北海道茅部郡森町赤井川 229

グリーンピア大沼株式会社

TEL 01374-5-227 FAX 01374-5-2321

E-mail gp-onuma.com